

## フィットライトテープ 強粘着 No.736 マンゴー

### 高い耐熱性<sup>\*1</sup>

合材が乗っても溶けにくい！

### 基材強度が高い<sup>\*2</sup>

耐荷重性を強化、踏みつけても破れにくい！

### 糊残りがしにくい<sup>\*3</sup>

剥がした後のベタつきが少ない！



カラー	サイズ	1 梱包 (1cs/ 巻)
マンゴー	50mm × 25m	30
	75mm × 25m	24
	100mm × 25m	18
	150mm × 25m	12
	300mm × 25m	6

\*1,\*2,\*3 ※他社市販品および弊社既存品と当該製品を当社独自の評価規格に基づき比較した結果です。

### マンゴーの活躍ポイント



【製造元】 〒105-8566 東京都港区虎ノ門2丁目10番4号

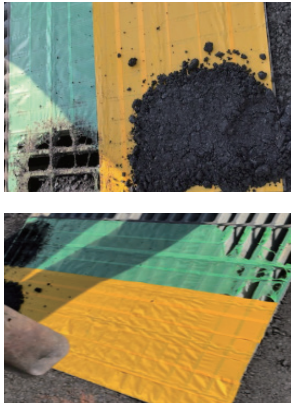
積水化学工業株式会社 高機能プラスチックカンパニー 機能テープ事業部

TEL : 03-6748-6446 FAX : 03-6748-6538

道路工事、舗装工事、外構工事などで採用いただいています！

## マンゴーの特徴

高い耐熱性<sup>\*1</sup>



アスファルト合材の熱による  
基材の溶解・収縮が軽減！



重ね貼り低減  
「材料費節約」

基材強度が高い<sup>\*2</sup>

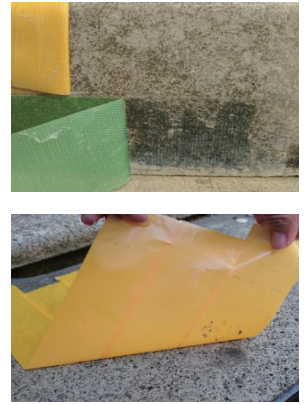


グレーチングに貼り付けても  
千切れにくくスッキリ剥がせる



すばやく剥がせる  
「作業スピードUP」

糊残りがしにくい<sup>\*3</sup>



剥がした後の  
ベタつきが少ない！



清掃作業が短縮  
「作業性向上」

## お客様の声・関連動画



熱に最適だと聞いたので半信半疑で使用してみました。  
破けることなくきちんと養生ができ、**作業効率がアップしました。\***<sup>1</sup>



使用していたテープは合材がかかると溶けてしまうので剥がすのに一苦勞でした。  
『マンゴー』は、**糊が残らずキレイに剥がす事が出来ました。\***<sup>2</sup>

<sup>\*1,\*2</sup> ※実際にお使いいただいたお客様からのご感想です。

Youtube にて公開中！

No.736 マンゴー製品紹介動画 ▶



踏みつけ実験動画  
(荷重 140kg の台車) ▶



耐熱性の実験動画  
(バーナーの通過) ▶

